

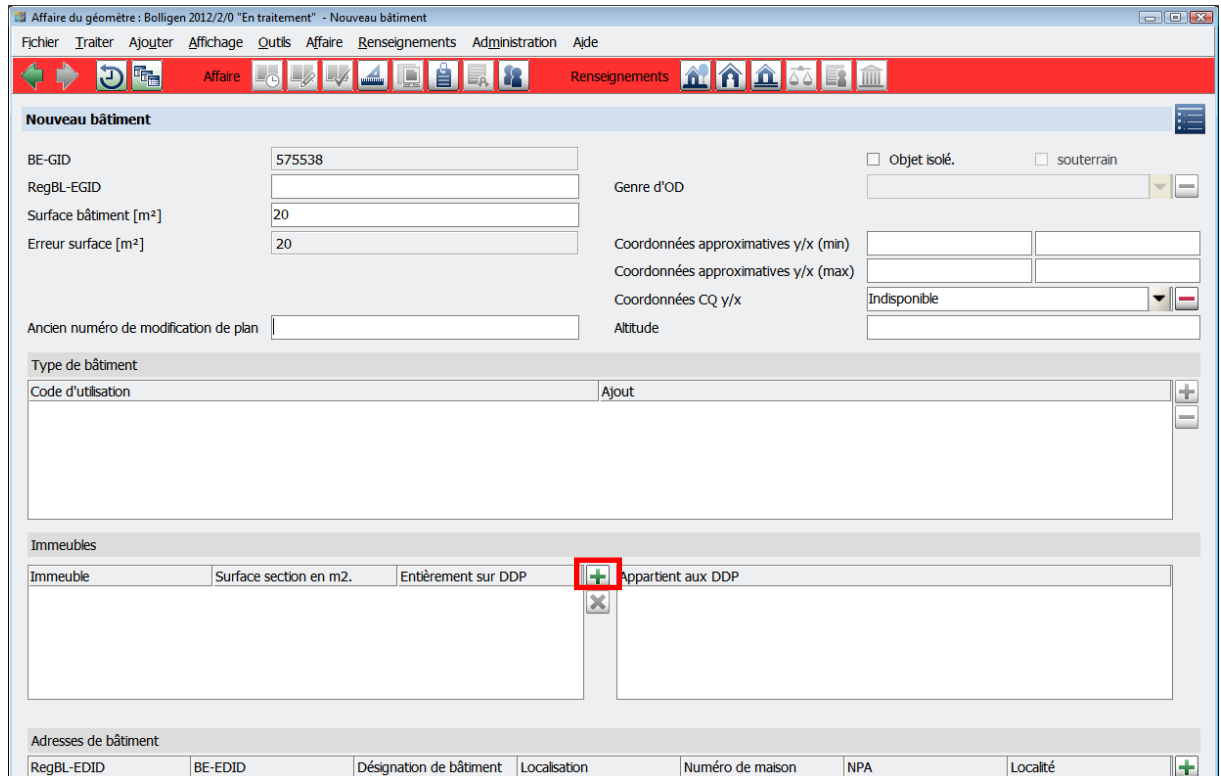
1. Nouveau Bâtiment entièrement sur le DDP

1.1 Situation initiale

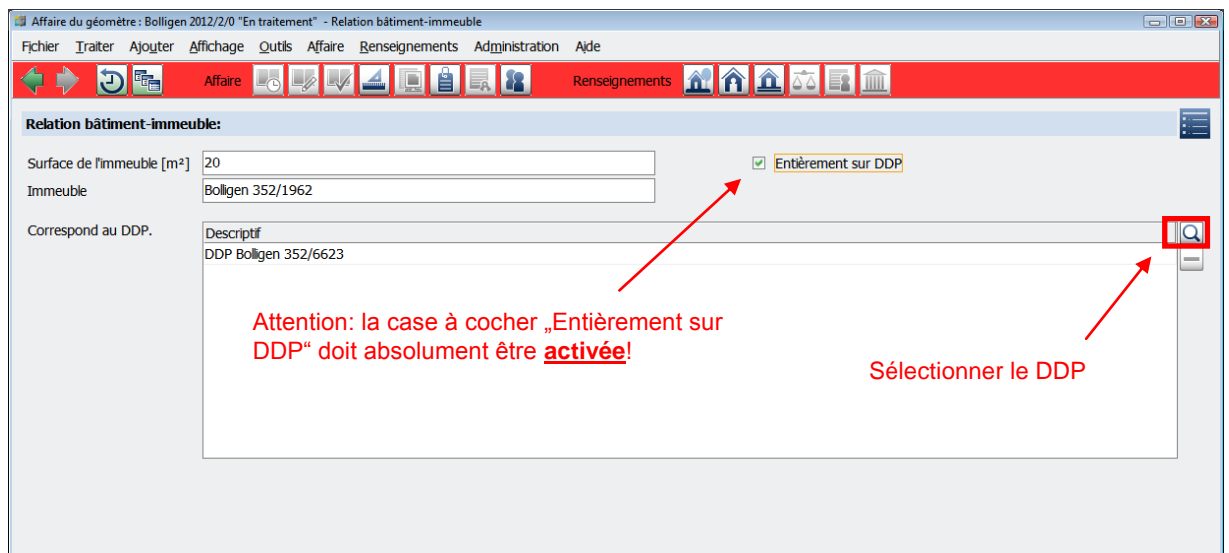
Un nouveau bâtiment est saisi avec une affaire "Nouveau bâtiment". Le bâtiment se trouve entièrement sur le DDP et appartient également à celui-ci.

1.2 Procédé

D'abord saisir le nouveau bâtiment dans Capitastra.



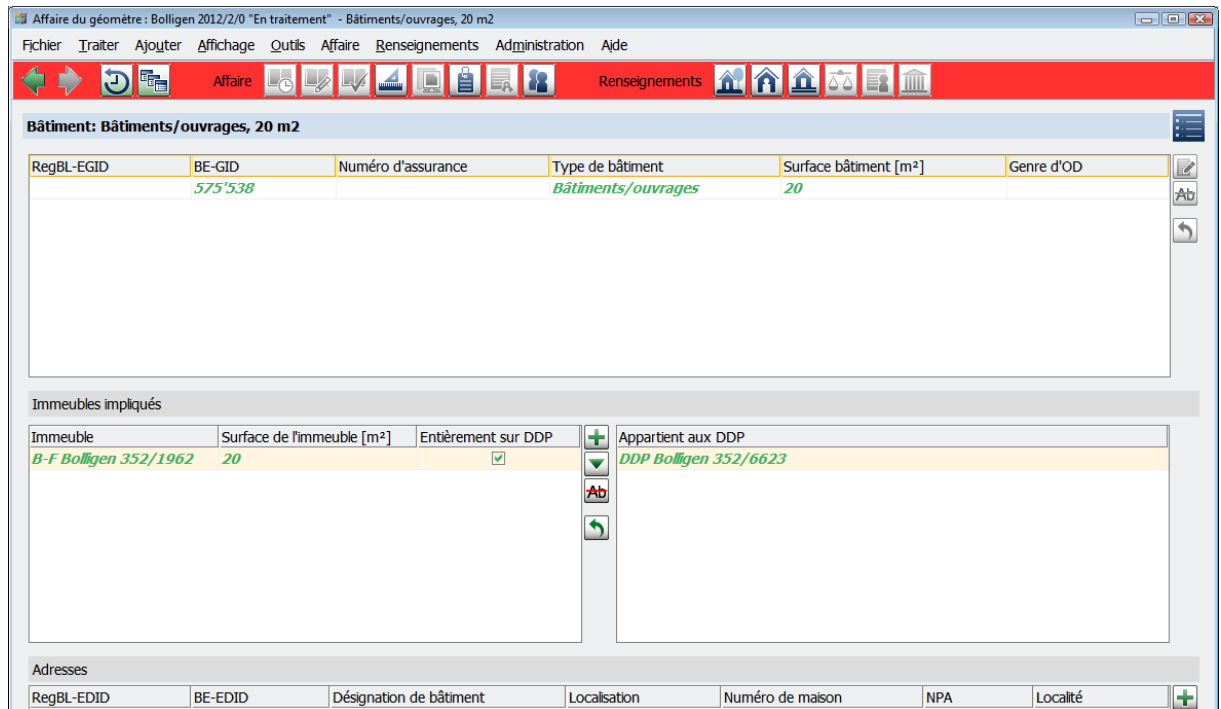
Saisir ensuite la relation entre le bâtiment et le DDP



Attention: la case à cocher „Entièrement sur DDP“ doit absolument être **activée!**

Sélectionner le DDP

Contrôler dans l'aperçu du bâtiment que celui-ci a été correctement saisi.



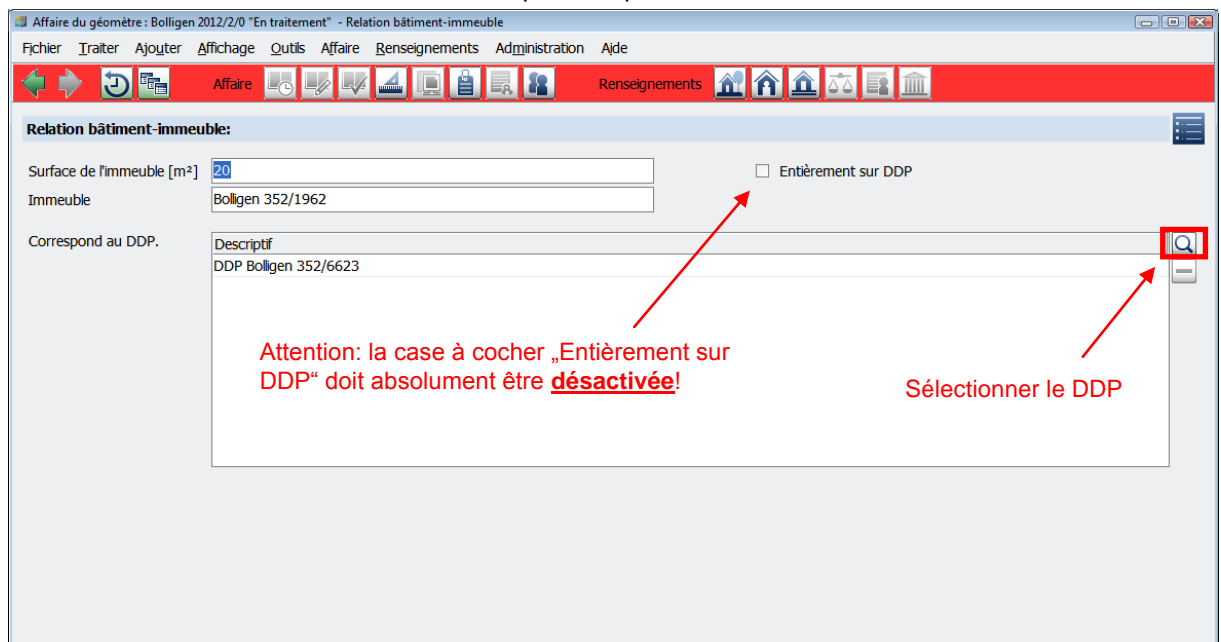
2. Nouveau Bâtiment partiellement sur le DDP

2.1 Situation initiale

Un nouveau bâtiment est saisi avec une affaire "Nouveau bâtiment". Le bâtiment se trouve partiellement sur le DDP et appartient également à celui-ci.

2.2 Procédé

D'abord saisir le nouveau bâtiment dans Capitastra, puis saisir la relation entre le bâtiment et le DDP.



Contrôler dans l'aperçu du bâtiment que celui-ci a été correctement saisi.

Affaire du géomètre: Bolligen 2012/2/0 "En traitement" - Bâtiments/ouvrages, 20 m2

Fichier Traiter Ajouter Affichage Outils Affaire Renseignements Administration Aide

Affaire Renseignements

Bâtiment: Bâtiments/ouvrages, 20 m2

RegBL-EGID	BE-GID	Numéro d'assurance	Type de bâtiment	Surface bâtiment [m²]	Genre d'OD
	575'539		Bâtiments/ouvrages	20	

Immeubles impliqués

Immeuble	Surface de l'immeu...	Entièrement sur DDP	Appartient aux DDP
B-F Bolligen 352/1962	20	<input type="checkbox"/>	DDP Bolligen 352/6623

Adresses

RegBL-EDID	BE-EDID	Désignation de bâtiment	Localisation	Numéro de maison	NPA	Localité

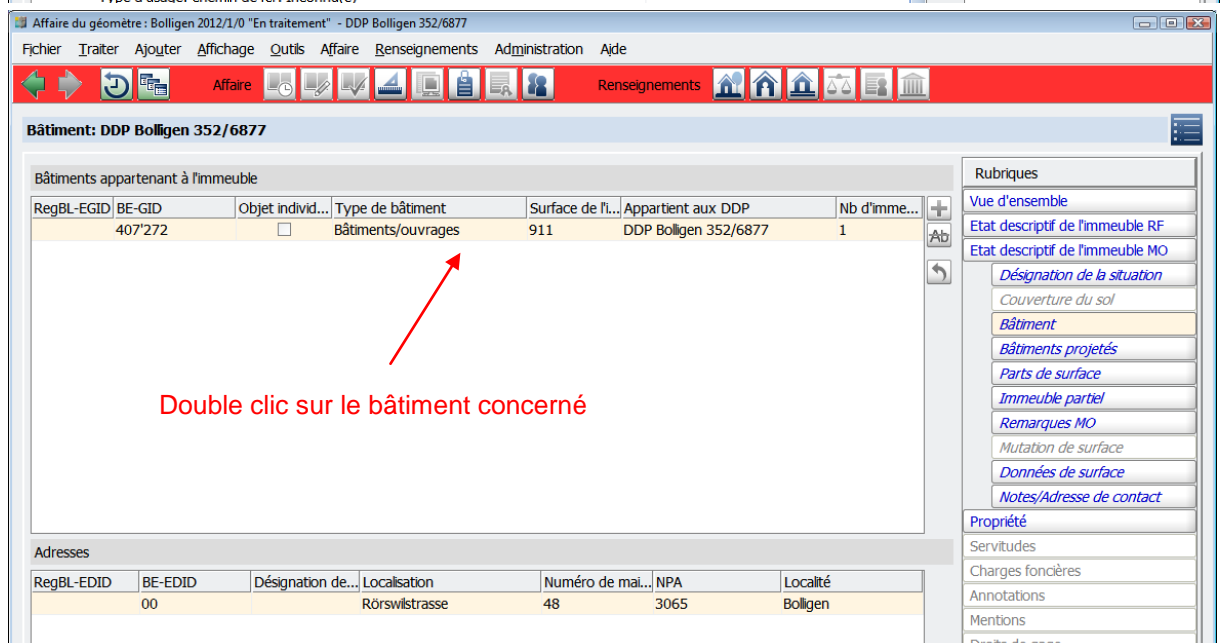
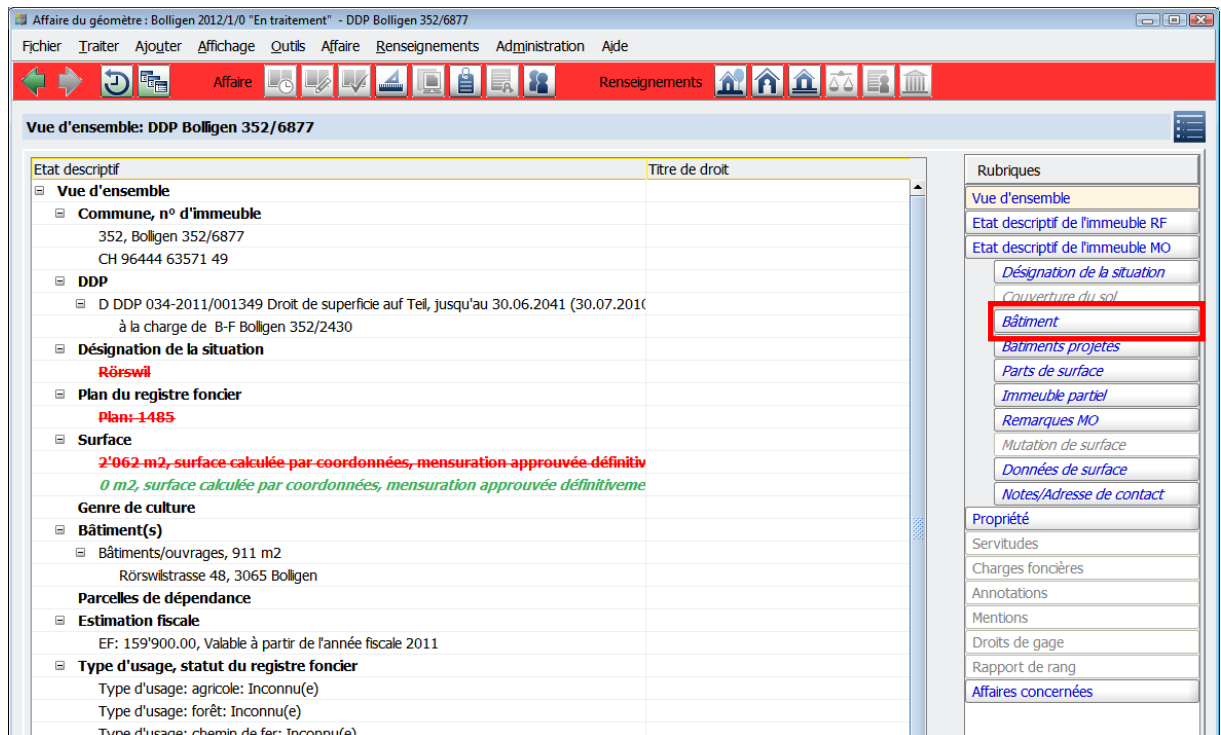
3. Suppression de relations entre bâtiment et DDP

3.1 Situation initiale

Certaines relations entre un bâtiment et un DDP doivent être modifiées, lorsque dans une mutation un DDP est supprimé ou que sa géométrie est modifiée.

3.2 Procédé

Premièrement il faut radier toutes les informations du DDP, sans radier le DDP lui-même. La relation entre le bâtiment et le DDP est ensuite radiée dans la fenêtre "bâtiment".



Capitastra: relations entre bâtiments et DDP

I:\V_T\0 AUFTRAEGE\120676_Capitastra_Korr_Geb-SDR_Beziehungen_AGI\GRUDA-AV_Geb-sdR_Beziehungen_FR.docx

Druckdatum: 22.02.2012

Seite 5 von 6

Muter la relation pour les immeubles concernés

Affaire du géomètre: Bolligen 2012/1/0 "En traitement" - Bâtiments/ouvrages, 911 m2

Fichier Traiter Ajouter Affichage Outils Affaire Renseignements Administration Aide

Affaire Renseignements

Bâtiment: Bâtiments/ouvrages, 911 m2

RegBL-EGID	BE-GID	Numéro d'assurance	Type de bâtiment	Surface bâtiment [m ²]	Genre d'OD
	407'272		Bâtiments/ouvrages	911	

Immeubles impliqués

Immeuble	Surface de l'immeubl...	Entièrement sur DDP	Appartient aux DDP
B-F Bolligen 352/2430	911	<input checked="" type="checkbox"/>	DDP Bolligen 352/6877

Radier et copier

Radier la relation entre le bâtiment et le DDP.

Affaire du géomètre: Bolligen 2012/1/0 "En traitement" - Relation bâtiment-immeuble

Fichier Traiter Ajouter Affichage Outils Affaire Renseignements Administration Aide

Affaire Renseignements

Relation bâtiment-immeuble: Bâtiments/ouvrages, 911 m2

Surface de l'immeuble [m²]: 911

Immeuble >>: B-F Bolligen 352/2430

Correspond au DDP:

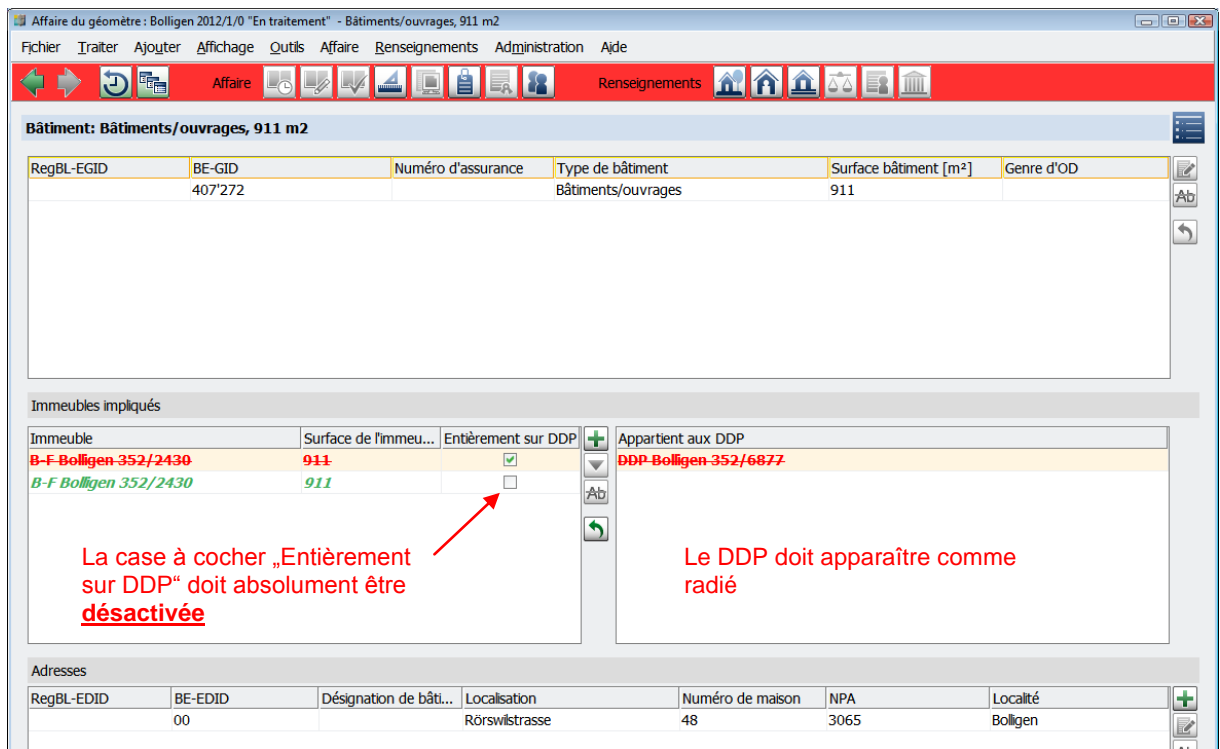
Descriptif
DDP Bolligen 352/6877

Entièrement sur DDP

Attention: la case à cocher „Entièrement sur DDP“ doit absolument être **désactivée!**

Radier le DDP du bâtiment

Après la modification, les données sur les immeubles impliqués doivent apparaître comme indiquées ci-dessous:



Bâtiment: Bâtiments/ouvrages, 911 m2

RegBL-EGID	BE-GID	Numéro d'assurance	Type de bâtiment	Surface bâtiment [m²]	Genre d'OD
	407272		Bâtiments/ouvrages	911	

Immeubles impliqués

Immeuble	Surface de l'immeu...	Entièrement sur DDP	
B-F Bolligen 352/2430	911	<input checked="" type="checkbox"/>	Appartient aux DDP DDP Bolligen 352/6877
B-F Bolligen 352/2430	911	<input type="checkbox"/>	

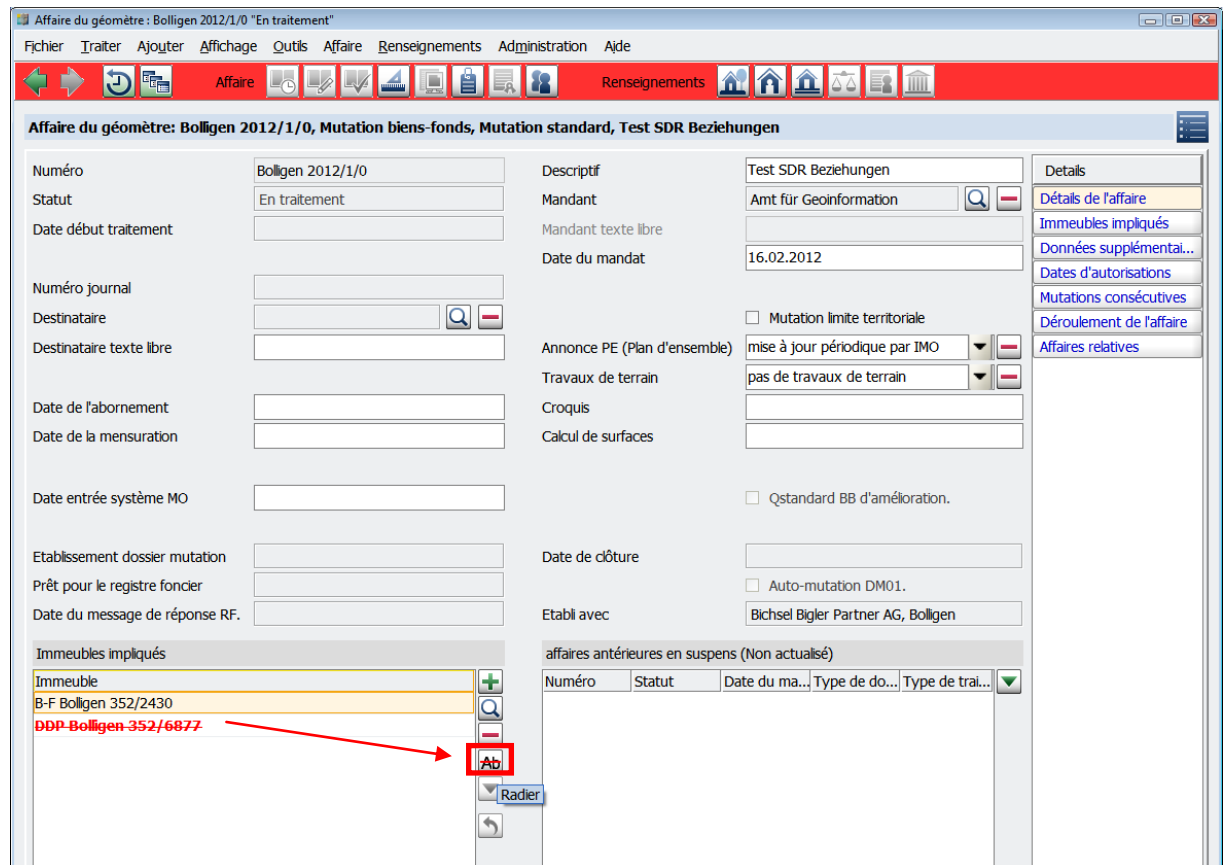
La case à cocher „Entièrement sur DDP“ doit absolument être **désactivée**

Le DDP doit apparaître comme **radié**

Adresses

RegBL-EDID	BE-EDID	Désignation de bâti...	Localisation	Numéro de maison	NPA	Localité
	00		Rörswilstrasse	48	3065	Bolligen

La radiation du DDP est effectuée en dernier.



Affaire du géomètre: Bolligen 2012/1/0, Mutation biens-fonds, Mutation standard, Test SDR Beziehungen

Numéro: Bolligen 2012/1/0
 Statut: En traitement
 Date début traitement:
 Numéro journal:
 Destinaire:
 Destinaire texte libre:
 Date de l'abonnement:
 Date de la mensuration:
 Date entrée système MO:
 Etablissement dossier mutation:
 Prêt pour le registre foncier:
 Date du message de réponse RF:
 Descriptif: Test SDR Beziehungen
 Mandant: Amt für Geoinformation
 Mandant texte libre:
 Date du mandat: 16.02.2012
 Annonce PE (Plan d'ensemble): mise à jour périodique par IMO
 Travaux de terrain: pas de travaux de terrain
 Croquis:
 Calcul de surfaces:
 Mutation limite territoriale:
 Qstandard BB d'amélioration:
 Auto-mutation DM01:
 Etabli avec: Bichsel Bigler Partner AG, Bolligen

Immeubles impliqués

Immeuble	
B-F Bolligen 352/2430	<input type="checkbox"/>
DDP Bolligen 352/6877	<input checked="" type="checkbox"/>

affaires antérieures en suspens (Non actualisé)

Numéro	Statut	Date de ma...	Type de do...	Type de trai...

Ab (highlighted with a red box and arrow)